

Ableseung der Zählerstände für Strom- und Wasserverbrauch

Stromzähler (kWh)

Zählernummer zur Identifizierung



Die Zählernummer ist die **5-stellige Nummer** auf dem angebrachten Schild hinter der Abkürzung EWA; Elektrizitätswerk Altstätten. (Beispiel: Zähler-Nr. 16620)

Zähler Typ MK4d



Dieser Zählertyp zeigt auf einen Blick die Energiestände der beiden Tarife:

- I Tarif 1 = Niedertarif
- II Tarif 2 = Hochtarif

Zähler Typ ZMB



Die Betriebsanzeige des Zählers zeigt abwechselnd, in einem 30 Sekunden Rhythmus, die Energiestände der beiden Tarife. Die Markierung ► bedeutet welcher Tarif im Moment aktiv ist:

- T1 = Niedertarif
- T2 = Hochtarif

Für das Ablesen der Energiestände wird dieser Taster grundsätzlich nicht benötigt.

Mit diesem Taster können die folgenden Zusatzfunktionen abgerufen werden:

- | | |
|---------------------------|-------------------------------|
| 1 x Anzeigenkontrolle | 6 x Letzte Saison Tarif 2 |
| 2 x Zählernummer | 7 x Vorletzte Saison Tarif 1 |
| 3 x Energiestand Tarif 1 | 8 x Vorletzte Saison Tarif 2 |
| 4 x Energiestand Tarif 2 | 9 x Summe Tarif 1 und Tarif 2 |
| 5 x Letzte Saison Tarif 1 | 10 x Tageszähler / Saison |

Automatische Grundeinstellung nach 30 Sekunden

Zähler Typ ZMD



Die Betriebsanzeige des Zählers zeigt abwechselnd, in einem 15 Sekunden Rhythmus, die Energiestände der beiden Tarife:

- Tarif 1 = Niedertarif
- Tarif 2 = Hochtarif



Zähler Typ ZMD120AP



Die Anzeige wechselt automatisch zwischen dem Zählwerk und zeigt die beiden Tarife:

- 1.8.1 = Niedertarif
- 1.8.2 = Hochtarif

Zähler Typ ZMF120



Durch einmaliges Drücken des grünen Knopfes erhält man das Zählwerk 1.8.1 und durch nochmaliges Drücken das Zählwerk 1.8.2.

- 1.8.1 = Niedertarif
- 1.8.2 = Hochtarif

Bei den neueren Zählern gibt es 2 zusätzliche Zählerwerke für eine allfällige Rücklieferung durch eine Photovoltaik Anlage.

- | | |
|--------------------------------|-----------------|
| 1.8.1 = Niedertarif | Bezug von EW |
| 1.8.2 = Hochtarif | Bezug von EW |
| 1.8.0 = Summe 1.8.1. und 1.8.2 | Bezug von EW |
| 2.8.1 = Niedertarif | Lieferung an EW |
| 2.8.2 = Hochtarif | Lieferung an EW |
| 2.8.0 = Summe 2.8.1 und 2.8.2 | Lieferung an EW |

Zähler Typ OMNIPOWER



Zukünftig werden Kamstrup OMNIPOWER Zähler verbaut. Diese werden in Smart Meter System integriert und von Fern ausgelesen.

Die Ablesung erfolgt durch Drücken des grünen Knopfs. Folgende Werte müssen abgelesen werden: (erscheinen nach dem 8./9./11./12 Mal drücken)

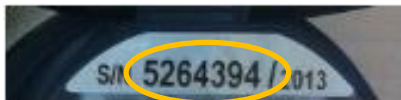
- | | |
|---------------------|-----------------|
| 1.8.1 = Hochtarif | Bezug von EW |
| 1.8.2 = Niedertarif | Bezug von EW |
| 2.8.1 = Hochtarif | Lieferung an EW |
| 2.8.2 = Niedertarif | Lieferung an EW |

Anstelle der Werk Nr. ist die Fabrikationsnummer einzugeben

35 183 020

Wasserzähler (m³)

Zählernummer zur Identifizierung



Diese Zählernummer ist **7-stellig**. Die Zahl nach dem Schrägstrich muss nicht eingegeben werden.
(Beispiel: Zähler-Nr. 5264394)

Zähler Typ PMK



Bei diesem Zählertyp kommt es vor, dass die letzte Ziffer nicht vollständig angezeigt wird. In diesem Fall ist die letzte Ziffer auf eine ganze Zahl zu runden.

Zähler Typ ZFT



Dieser Zählertyp zeigt den Wasserverbrauch mit Dezimalstellen / Kommastellen an. Die rote Kommastelle ist nicht einzugeben, sondern es ist auf eine ganze Zahl zu runden.

In diesem Beispiel ist die 7-stellige Zähler-Nr. unten angebracht.



Zähler Typ Multical



Zukünftig werden Kamstrup Multical Wasserzähler verbaut. Diese können mit einem Smart Meter Stromzähler von Fern ausgelesen werden.

Sofern der Wassermesser noch nicht in ein Smart Meter System eingebunden ist, müssen die m3 mit den grossen Zahlen abgelesen werden.

Der aktuelle Wasserverbrauch wird über im linken Fenster «FLOW» angegeben.

Fabr. Nr. 