



Energiekonzept Altstätten Energieplan

Grosse Karte Altstätten
Kleine Karte Lienz

Erlassen durch Stadtrat
Beschluss Nr. _____ vom _____
Im Namen des Stadtrats
Stadtpräsident _____
Stadtschreiberin _____

Massstab Siehe Kartenausschnitte
Format A0
Erstellt 17.5.2022
Revidiert 10.11.2022
Grundlagen Übersichtsplan Kanton St. Gallen 2022
Amtliche Vermessung 2022
GWA Kanton St. Gallen 2022
Feuerungskontrolle: Zünd Altstätten 2022
Wärmepumpen, Erdsonden, Tiefbauamt Altstätten 2022
Fernwärmesetz: Fernwärme Breite, NRG A 2022
Gasnetz: GRAVAG 2022
Öffentliche Gebäude, Sondernutzungszone: Gemeinde Altstätten 2022

Brandes Energie
Brandes Energie AG
Mölklistrasse 21
CH 8004 Zürich
Telefon +41 44 213 10 20

Übergeordnete Grundsätze

Die Verbesserung der Energieeffizienz, v.a. die Dämmung der Gebäudehülle, hat höchste Priorität. Insbesondere beim Einsatz von Wärmepumpen ist auf eine qualitativ hochwertige Gebäudehülle zu achten, z.B. MINERGIE-Standard.

Die Nutzung von Solarenergie (Solarwärme und Photovoltaik) wird auf dem gesamten Siedlungsgebiet grundsätzlich empfohlen. Für Gebäude mit einem hohen Bedarf an elektrischer Energie, z.B. aufgrund von Wärmepumpen oder Elektroladestation für PW, steht tendenziell die Photovoltaik im Vordergrund.

Prioritätsgebiete

- Prüfgebiet Anergienetz
- Verdichtungs-/Erweiterungsgebiet Fernheizung Breite
- Verdichtungs-/Erweiterungsgebiet Wärmeverbund NRG A

Eignungsgebiete (abnehmende Priorität v.l.n.r)

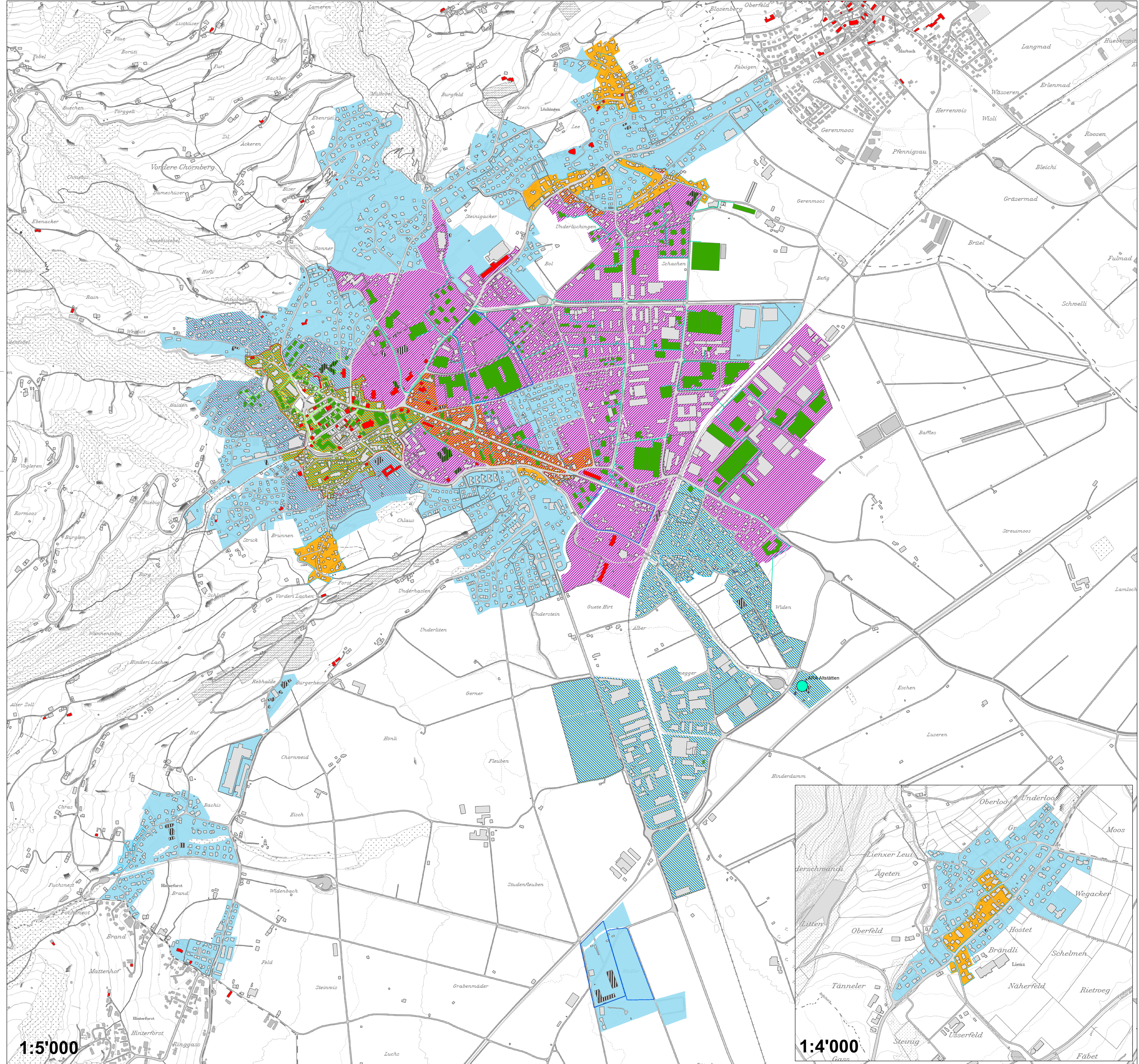
- Abwärme / Erdwärme
- Erdwärme / Holz
- Holz / Biogas
- Holz / Erdwärme

Leitungen und Zonen

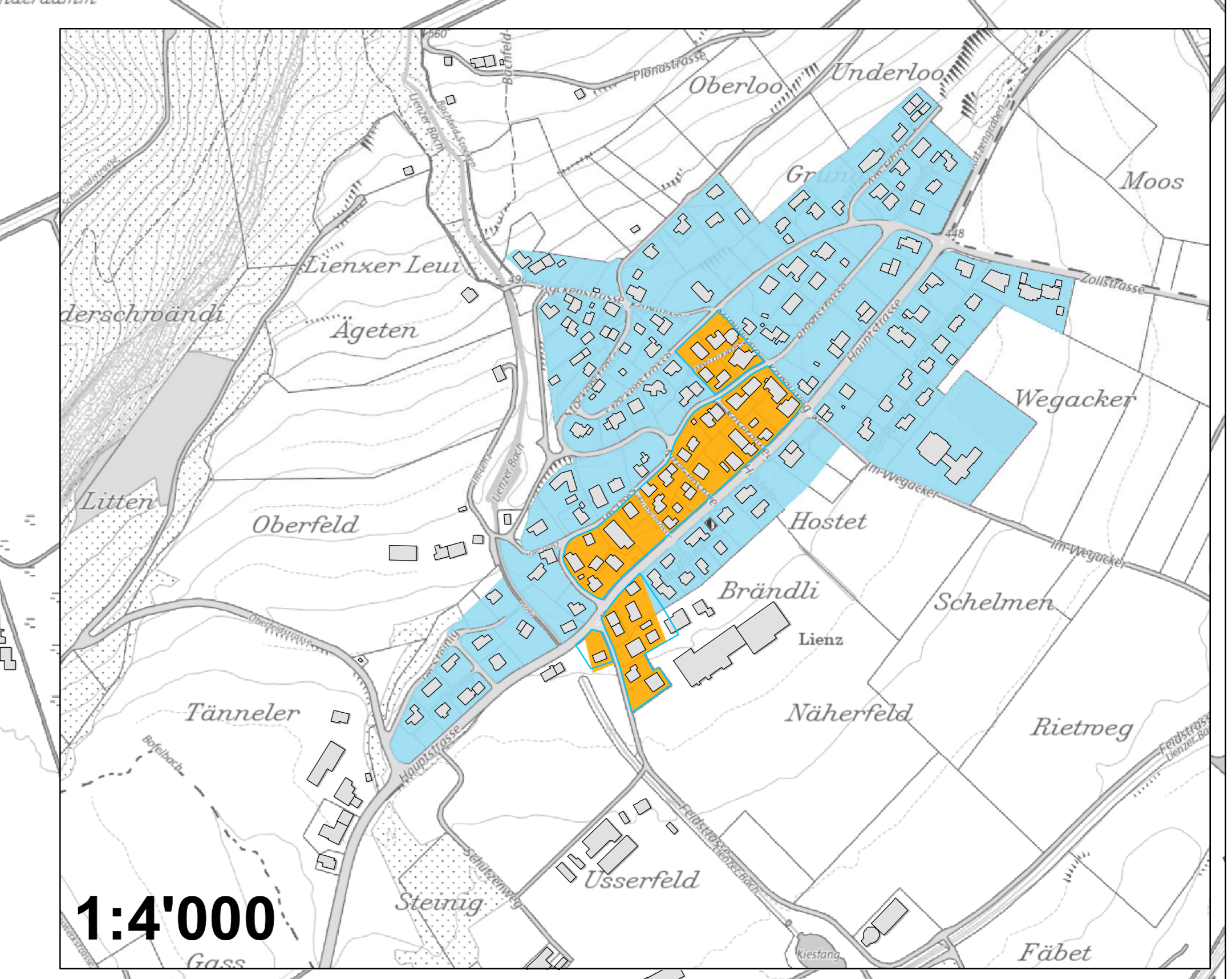
- Leitungsnetz Fernheizung Breite
- Leitungsnetz Wärmeverbund Ost NRG A
- Sondernutzungsplan
- Anstehende Arealentwicklung
- Ortsbild A
- Ortsbild B
- Abwärmequelle ARA

Gebäude

- Geschütztes Gebäude
- Gemeindegebäude
- Heizung Einzelanlage
- Heizung Fernwärme



1:5'000



1:4'000